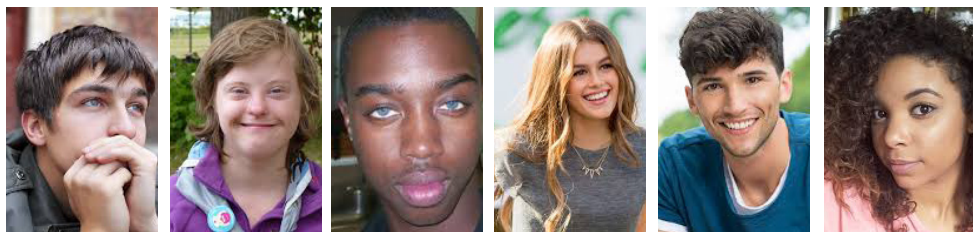


TAXE D'APPRENTISSAGE 2018



ILS SONT FORMÉS !

Date limite de versement
28 février 2018 ★

Depuis 160 ans, l'Institut Don Bosco accueille, héberge, forme et éduque des jeunes en grandes difficultés sociales. Il favorise l'insertion des personnes éloignées de l'emploi et plus particulièrement :

Jeunes en rupture sociale, familiale et scolaire

Jeunes souffrant d'autisme

Jeunes déficients intellectuels

Adultes en démarche d'insertion

Adultes en situation de handicap

Près de **900** jeunes et adultes bénéficient chaque année d'une prise en charge globale assortie d'une formation adaptée à leurs besoins et à leurs aptitudes

1000 adultes/an sont formés et accompagnés dans leur démarche d'insertion

**La taxe d'apprentissage est une ressource essentielle pour :
garantir la qualité de nos formations
adapter ces formations à vos besoins et à leurs aptitudes**

Les formations à IDB



Formations pré-professionnelles

- Cuisine et service
- Blanchisserie,
- Espaces verts,
- Menuiserie,
- Mécanique,
- Mécanique automobile,
- Métiers du bâtiment,
- Travaux paysagers,



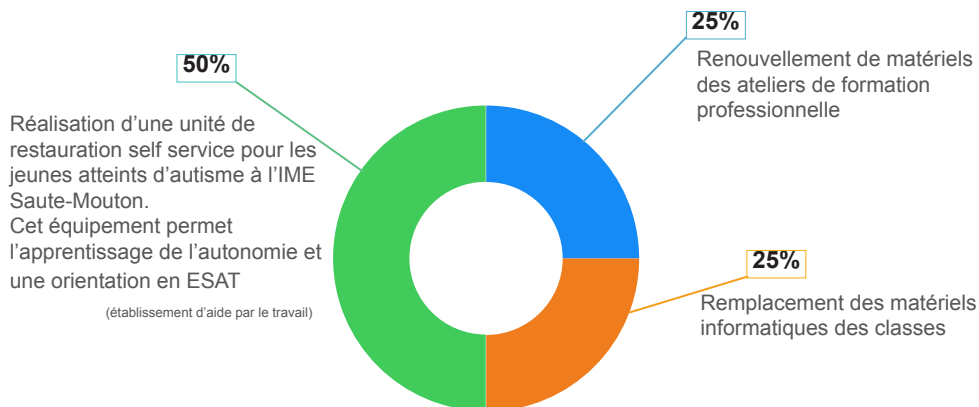
Formations qualifiantes

- CAP cuisine,
- CAP service en salle,
- CAP maçonnerie,
- CAP menuiserie/ agencement,
- CAP peintre/applicateur de revêtement,
- CAP serrurerie/métallerie,
- CAP mécanique auto,
- CAP plomberie,
- CAPA travaux paysagers

Contribuez au développement de notre Institut par le versement
de votre taxe d'apprentissage.
Elle finance les formations des jeunes
Elle les prépare au monde de l'entreprise

C'est le seul impôt dont vous choisissez l'affectation
Nous sommes habilités au titre de la catégorie A

Comment avons-nous utilisé la Taxe d'Apprentissage 2017 ?



Nos projets pour 2018

Réhabilitation de cabanes ostréicoles par les jeunes autistes de l'IME Saute-Mouton (chantier-école). Cette réhabilitation permettra ensuite d'y exercer une activité de dégustation d'huîtres d'un producteur local et de vente à emporter



Achat d'un véhicule automatique, aménagé pour l'apprentissage du permis de conduire par des personnes handicapées.

Achat de tablettes pour l'apprentissage du Code de la Route pour les stagiaires de l'ASPEC (auto-école sociale)

Achat d'un chariot élévateur pour la formation CACES

Achat d'un pont élévateur pour la formation mécanique automobile

Achat d'un camion à benne basculante pour les chantiers des jeunes en formation.....



Associez-vous à nos projets !

L'INSTITUT DON BOSCO EN CHIFFRES



25

établissements et services implantés sur
Gradignan, Bordeaux, Le Médoc, Libourne,
Mérignac, Castres-Gironde, Vieux Boucau (40), Talence,
Limoges (87)



535

salariés



500

jeunes accueillis chaque année



430

adultes en situation de handicap



1000

stagiaires en formation
professionnelle à l'IREP chaque année



3000

victimes accueillies par Vict'Aid chaque an-
née

Pour en savoir plus :

Monique Palacios

181 rue Saint François-Xavier 33170 Gradignan

Tél 05.56.75.78.78 - Fax 05.56.75.78.88

mpalacios@institut-don-bosco.fr

www.institut-don-bosco.fr