



EXTRAIT DU CATALOGUE DES FORMATIONS  
« TRAVAUX PAYSAGERS » DE L'IREP

ANNEE 2023

Créé et géré par l'Institut Don Bosco depuis 1987, L'I.R.E.P. est un Centre de formation continue et initiale. Certifié QUALIOP1, le Centre accueille tous types de public et leur propose des parcours de formation individualisés ou collectifs.

Grâce à ses compétences en ingénierie, L'Irep propose aux entreprises d'élaborer des formations et des contenus pédagogiques adaptés à leurs spécificités et à leurs salariés. Nos formations « travaux paysagers » sont toutes constituées d'un apport théorique et d'une partie pratique qui permettent d'acquérir des savoirs faire mais aussi de maîtriser les conditions de sécurité du travail en entreprise. Elles peuvent se dérouler sur un site choisi par l'entreprise ou sur notre espace dédié : un parc de 50 Hectares, avec 3 serres. Nous disposons de suffisamment de matériel pour accueillir jusqu'à 20 stagiaires en simultanément.

Ce catalogue n'est qu'un échantillonnage des formations que nous pouvons proposer en matière de « Travaux Paysagers », n'hésitez pas à nous consulter pour en savoir plus sur nos tarifs et nos formations.



40 rue des Cèdres – 33170 Gradignan

Tél. : 05.56.75.13.67 – Fax : 05.56.89.90.34 – Mail : [irep@institut-don-bosco.fr](mailto:irep@institut-don-bosco.fr)

1

## Table des matières

Présentation des formations .....	3
Conduite des microtracteurs et tondeuses auto portées en espaces verts .....	4
Entretien du matériel en espaces verts .....	5
Découpe du bois - Bûcheronnage .....	6
Reconnaissance des végétaux.....	7
Les plantations .....	8
Entretien des allées et massifs .....	9
Entretien des massifs / petites tailles.....	10
Taille des haies et arbustes .....	11
Taille des arbres fruitiers .....	12
Création de gazons .....	13
Entretien des gazons.....	14
Arrosage automatique .....	15
Création de toits végétalisés.....	16
Maçonneries paysagères .....	17
Conception de bassins d'agrément.....	19
Initiation Autocad et Photoshop.....	20
Les Méthodes Alternatives aux Produits Phytosanitaires .....	21
La Production Horticole La Permaculture .....	22
Gestes et Postures .....	23
Organisation de Chantier.....	24

## PRÉSENTATION DES FORMATIONS

### PRÉREQUIS

- Avoir des conditions physiques adaptées à l'exercice du métier d'ouvrier paysagiste

### TARIFS, MODALITÉS D'INSCRIPTION ET DÉLAI D'ACCÈS

- Formation mise en place en fonction des besoins, merci de contacter l'IREP pour obtenir un devis et des dates adaptées à votre parcours et votre projet
- Délai d'accès : maximum une semaine avant la formation

### ÉVALUATION ET VALIDATION DE LA FORMATION

- Un positionnement sera fait en début de formation et une évaluation des acquis se situera à la fin de la formation

### ACCESSIBILITÉ DES PERSONNES EN SITUATION D'HANDICAP

- L'IREP ([irep@institut-don-bosco.fr](mailto:irep@institut-don-bosco.fr)) bénéficie de deux référents Handicap, que vous pouvez contacter :
  - ANDREBE Corinne - [candrebe@institut-don-bosco.fr](mailto:candrebe@institut-don-bosco.fr)
  - JOUIN Sophie - [sjouin@institut-don-bosco.fr](mailto:sjouin@institut-don-bosco.fr)
- L'IREP travaille en partenariat avec le Centre Ressource Formation Handicap (CRFH) afin d'adapter les conditions et/ou le parcours de formation si nécessaire.
- Vous pouvez contacter l'IREP et les référentes pour toute demande d'information relative à l'entrée en formation et le suivi de votre parcours.

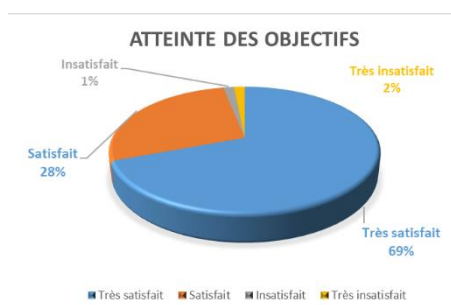
### CONTACT

Contactez le secrétariat au 05.56.75.13.67 ou par mail : [irep@institut-don-bosco.fr](mailto:irep@institut-don-bosco.fr)

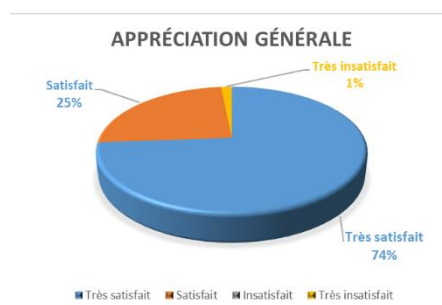
**Adresse** : 40 rue des cèdres, 33 170 Gradignan

Ouvert du Lundi au Vendredi de 8h30 à 17h30.

### LA SATISFACTION DES STAGIAIRES 2022 (SUR 48 STAGIAIRES)



97 % des stagiaires Espaces Verts (63) ont atteint leurs objectifs.



99 % des stagiaires Espaces Verts (64) se sont déclarés très satisfaits ou satisfaits de la formation

# CONDUITE DES MICROTRACTEURS ET TONDEUSES AUTO PORTÉES EN ESPACES VERTS

## OBJECTIFS DE LA FORMATION

- Former les stagiaires à l'identification du matériel, à la conduite et à l'utilisation des microtracteurs.
- Donner les connaissances théoriques et pratiques pour entretenir le matériel.

## CONTENU PÉDAGOGIQUE

### Identifier le matériel et ses éléments

- Savoir distinguer les microtracteurs des tondeuses autoportées.
- Reconnaître les éléments d'assise et de conduite.
- Reconnaître les éléments de coupe et de motorisation.
- Identifier les éléments du moteur et les éléments de carburation.
- Reconnaître les lieux de vidange et de remplissage (Essence / Huile).

### Intervenir sur le micro tracteur et sur la tondeuse autotractée

- Faire une vidange, faire le plein.
- Régler et adapter les éléments d'assise ou de conduite.
- Entretenir les éléments de la partie coupe (changement de la lame).
- Identifier une panne.

### Conduire un microtracteur et une tondeuse autoportée

- Savoir démarrer l'engin en sécurité.
- Apprendre à circuler sur une surface protégée en sécurité.
- Connaitre les risques de la conduite et choisir les lieux de circulation.
- Règles d'hygiène et de sécurité au travail.
- Les équipements de protection individuelle.



**DUREE : 2 jours**

## ENTRETIEN DU MATÉRIEL EN ESPACES VERTS

### OBJECTIFS DE LA FORMATION

- Former les stagiaires à l'identification et l'utilisation du matériel, et des outils, ainsi qu'à leur fonctionnement.
- Donner les éléments d'analyse pour mieux comprendre les fiches techniques et les manuels d'utilisation.
- Expliquer comment adapter sa pratique professionnelle pour sa sécurité au travail et celle des autres.



### CONTENU PÉDAGOGIQUE

#### Identifier les outils thermiques et électriques

La tronçonneuse thermique

La débroussailleuse à fil - La débroussailleuse à lame rotative

Les tondeuses autotractées

La tondeuse autoportée à lame unique - La tondeuse autoportée multi lames

Le taille haies thermique

#### Identifier les outils manuels

Les cisailles

Les sécateurs, les ébrancheurs, les outils de ramassage, de binage et de bêchage

#### Entretien du matériel

Manuel d'utilisation et d'entretien : Les moteurs, essence 2T et 4T, le moteur Diesel

Les transmissions mécaniques et les transmissions hydrauliques

Les pneumatiques, l'électricité du véhicule et le poste de commande

#### Maintenance et réparation du matériel

Réparations simples, remisage et hivernage

Description des éléments d'intervention concernant la préservation de la qualité de l'environnement

Petit matériel et outillages - Traction transport et manutention

Le débroussaillage, la taille, l'élagage, la tonte et le fauchage

Entretien des gazons et des sols sportifs : la sécurité du travailleur lors de la tonte

### DUREE : 3 jours

## DÉCOUPE DU BOIS - BÛCHERONNAGE

### OBJECTIFS DE LA FORMATION

- Informer les stagiaires sur les risques liés à l'utilisation de la tronçonneuse et des moyens pour limiter les accidents, et travailler en sécurité.
- Identifier le matériel.
- Réaliser les coupes et techniques de stockage.
- Travailler en sécurité.



### CONTENU PÉDAGOGIQUE

#### La machine

- Les organes de sécurité
- Les réglages
- L'entretien
- L'affûtage
- Le matériel annexe

#### Les équipements de protection individuelle

- Présentation des équipements
- Démonstration de coupures sur pantalon de sécurité

#### Le stockage du bois

- Gestion des stocks de bois selon leur destination

**DUREE : 2 jours**

## RECONNAISSANCE DES VÉGÉTAUX

### OBJECTIFS DE LA FORMATION

- Définir les différents critères d'identification des végétaux.
- Identifier les différents groupes de végétaux, reconnaître les végétaux et connaître les exigences liées à l'entretien des végétaux.
- Présenter et constituer un herbier.



### CONTENU PÉDAGOGIQUE

#### Les différents critères d'identification des végétaux

L'œil  
Le toucher  
L'odorat

#### Identifier les différents groupes de végétaux

Notions de cycle végétatif  
Les annuelles  
Les bisannuelles  
Les vivaces  
Les aromatiques  
Les graminées  
Les arbres  
Les arbustes  
Les conifères

#### Identification des végétaux

Prise d'échantillons sur le terrain  
Présentation des différents critères d'identification  
Classification simple des différents groupes de végétaux

#### Entretien des végétaux

Notions de bases de développement végétatif  
Techniques culturales

#### Présentation d'un herbier

Exemple de constitution d'un herbier

### DUREE : 3 jours

40 rue des Cèdres – 33170 Gradignan

Tél. : 05.56.75.13.67 – Fax : 05.56.89.90.34 – Mail : [irep@institut-don-bosco.fr](mailto:irep@institut-don-bosco.fr)

7



## LES PLANTATIONS

### OBJECTIFS DE LA FORMATION

- Savoir commander et réceptionner des végétaux et les préparer à la plantation,
- Apprendre à planter des arbres, des arbustes,
- des conifères et des vivaces.

### CONTENU PÉDAGOGIQUE

#### Commande et réception des végétaux

Choix des végétaux  
Normalisation  
Réception, stockage

#### Préparation à la plantation

Habillage  
Pralinage  
Taille de formation

#### Les plantations

Arbres  
Arbustes  
Conifères  
Vivaces

#### Les engrais et amendements

Étude du sol  
Différents apports  
Choix du produit

#### Les plantations

En isolées  
En massif  
En jardinière  
En haie

#### Lois relatives à la plantation

Distances de plantations

### DUREE : 3 jours



# Entretien des allées et massifs

## OBJECTIFS DE LA FORMATION

- Identifier le matériel.
- Connaitre les principales opérations d'entretien des allées et des massifs.
- Apprendre à travailler en sécurité.
- Savoir entretenir le matériel.

## CONTENU PÉDAGOGIQUE

### Identification du matériel

L'outillage manuel

L'outillage mécanique

### Les principales opérations d'entretien des allées

Les différentes surfaces

Découpe

Désherbage

Rebouchage, nivelage

### Les principales opérations d'entretien des massifs

La taille

La fertilisation

L'arrosage

Le désherbage

Le bêchage

Les traitements phytosanitaires

### La sécurité

Les règles de sécurité

Identification des risques

Les EPI

La sécurisation des lieux

### Entretien du matériel

Affûtage, graissage

Vérification des niveaux

Filtre à air

Carburants

### Réparations simples

**DUREE : 3 jours**



## ENTRETIEN DES MASSIFS / PETITES TAILLES

### OBJECTIFS DE LA FORMATION

- Connaître les différentes opérations d'entretien.
- Connaître l'outillage et les techniques de taille.

### CONTENU PÉDAGOGIQUE

#### Identification des végétaux

- Les arbustes estivaux
- Les arbustes printaniers
- Les arbustes persistants

#### Entretien des massifs

Découpes, bêchage, paillage, désherbage, arrosage, fumures, maladies et ravageurs

#### Le matériel et protections

- Les différents outils (identification et entretien)
- Les règles de sécurité
- Les risques
- Sécurisation et balisage des lieux
- Les EPI

#### La taille

- Calendrier et époques de taille
- But de la taille

#### Les différentes techniques de taille

- Taille d'entretien
- Taille de défloraison
- Recépage
- Taille des arbustes estivaux
- Taille des arbustes printaniers
- Taille des arbustes grimpants



### DUREE : 3 jours

## TAILLE DES HAIES ET ARBUSTES

### OBJECTIFS DE LA FORMATION

- Identifier les principaux végétaux composant une haie.
- Connaître les différents types de haies.
- Utiliser l'outillage de taille.
- Appréhender les différentes techniques de taille.



### CONTENU PÉDAGOGIQUE

#### Reconnaissance des végétaux

- Les arbustes estivaux
- Les arbustes printaniers
- Les arbustes persistants

#### Identification des divers types de haies

- Les haies bocagères
- Les haies mono-spécifiques
- But de la taille, les époques de taille

#### La sécurité du travailleur et de son environnement

- Le matériel de taille et équipements de sécurité
- Les règles de sécurité
- Les risques

#### Les équipements et protections

- La sécurisation des lieux
- La manipulation des outils

#### Les techniques de taille

- La taille d'entretien
- Les niveaux de taille
- La taille des arbustes à floraison estivale
- La taille des arbustes à floraison printanière
- Évacuation et nettoyage du chantier

### DUREE : 3 jours

40 rue des Cèdres – 33170 Gradignan

Tél. : 05.56.75.13.67 – Fax : 05.56.89.90.34 – Mail : [irep@institut-don-bosco.fr](mailto:irep@institut-don-bosco.fr)

11

## TAILLE DES ARBRES FRUITIERS

### OBJECTIFS DE LA FORMATION

- Identifier les principaux arbres fruitiers.
- Utiliser l'outillage nécessaire.
- Appréhender les techniques de taille de fructification et de formation.



### CONTENU PÉDAGOGIQUE

#### Reconnaissance des arbres

Les arbres fruitiers à noyaux  
Les arbres fruitiers à pépins  
Les arbres fruitiers agrumes  
Les oliviers  
Pourquoi et quand tailler ?

#### La sécurité du travailleur et de son environnement

Le matériel de taille et les équipements de sécurité  
Les règles de sécurité

#### Les techniques de taille

La taille de fructification  
La taille de forme  
La taille des arbres fruitiers à noyaux  
La taille des arbres fruitiers à pépins  
La taille des arbres fruitiers agrumes  
La taille des oliviers  
Soin aux arbres  
Évacuation et nettoyage du chantier

### DUREE : 2 jours

## CRÉATION DE GAZONS

### OBJECTIFS DE LA FORMATION

- Connaître la classification des gazons.
- Étudier le travail du sol et les différents produits à utiliser en fonction de l'objectif attendu.
- Maîtriser la technique de pose de gazon en plaques.



### CONTENU PÉDAGOGIQUE

#### Classification des gazons

- Les gazons rustiques
- Les gazons fins
- Les gazons très fins

#### Le travail du sol

- Ameublissement mécanique
- Nivellement grosso-modo
- Epierrage
- Nivellement définitif

#### Fumures et amendements

- Les engrais
- Les amendements

#### Les différentes variétés de graminées

- Les graminées
- Exigences

#### Semis, roulage

- Le filet, le contre filet
- Dosage, densité

#### Pose de gazon en plaque

- Techniques de pose

### DUREE : 3 jours

## ENTRETIEN DES GAZONS

### OBJECTIFS DE LA FORMATION

- Identifier le matériel.
- Appréhender les différentes techniques de tonte et d'entretien des gazons.
- Apprendre à travailler en sécurité et à entretenir le matériel.



### CONTENU PÉDAGOGIQUE

#### Identification du matériel

Les différents types de tondeuses (tondeuses rotatives, hélicoïdales, autotractées, autoportées, débroussailleuses), rototils.....

#### Les différentes techniques de tonte

Utilisation du matériel, époques de tonte, hauteur de coupe, réglage des machines, passage et utilisation du rotofil

#### Les différentes opérations d'entretien des gazons

La tonte, la fertilisation, les aérations, le scarifiage, le désherbage, les traitements phytosanitaires, le ramassage des feuilles ...

#### La sécurité

Les règles de sécurité  
Identification des risques  
Les EPI  
Prévention et protection  
Ergonomie  
La sécurisation des lieux  
La sécurité du public

#### L'entretien du matériel

Affûtage des lames, graissage, filtre à air, carburant, identification des moteurs (4 temps, 2 temps, essence, diesel), remisage hivernage, réparations simples, identification des pannes

### DUREE : 3 jours

## ARROSAGE AUTOMATIQUE

### OBJECTIFS DE LA FORMATION

- Généralités : présentation des différents types d'arrosage.
- Comment présenter, étudier, concevoir.
- Mettre en œuvre et installer un arrosage automatique.
- Détecter les pannes et les différents dysfonctionnements sur un réseau d'arrosage.



### CONTENU PÉDAGOGIQUE

#### Généralités

Rôle de l'eau  
Les différents types d'arrosages  
Les matériels (tuyaux, raccords, arroseurs, tuyères.....)

#### Étude, conception d'un arrosage automatique

Plan d'arrosage  
Notion de débits, pression  
Notion de pertes de charges  
Recoupement  
Positionnement des arroseurs  
Etude

#### Mise en œuvre et installation

Les documents administratifs nécessaires  
Le matériel nécessaire  
Piquetage, implantation  
Ouvertures des tranchées  
Pose des canalisations, pose des vannes et des raccords  
Pose et réglage du programmeur, essai et réglage

#### Panne et étude des différents problèmes sur un réseau d'arrosage

**DUREE : 3 jours**



## CRÉATION DE TOITS VÉGÉTALISÉS

### OBJECTIFS DE LA FORMATION

- Connaître les différents matériaux et les différentes techniques pour réaliser des toits végétalisés.
- Connaître les avantages des toits végétaux et les règles de sécurité de mise en place.



### CONTENU PÉDAGOGIQUE

#### Connaissance des différents matériaux

Les différentes couches de protection du toit  
Le substrat  
Le végétal

#### Connaissance des différentes techniques

Le système lavandulis  
Le système succulis  
Les techniques pour toits plats  
Les techniques pour toits en pente

#### Connaissance des avantages des toits végétaux

Approche écologique  
Rétention d'eau  
Effet thermique  
Effet climatique  
Rôle sur la faune locale  
Rétention des poussières

#### Règles de sécurité de mise en place

Connaissance des règles de travail en hauteur  
Ligne de vie et harnais

**DUREE : 2 jours**

## MAÇONNERIES PAYSAGÈRES

### OBJECTIFS DE LA FORMATION

- Connaître les différentes maçonneries paysagères et les différents matériaux utilisés.
- Connaître l'outillage à utiliser.
- Identifier les principaux assemblages, les techniques de pose et l'entretien des différentes surfaces.



### CONTENU PÉDAGOGIQUE

#### Les différentes maçonneries paysagères

- Les dallages en pierres rustiques
- Les dallages en pavés
- Les dallages en gravillons lavés
- Les murets
- Les pas japonais
- Les escaliers

#### Connaître les différents matériaux utilisés

- Les matériaux naturels
- Les matériaux préfabriqués
- Les matériaux en bois
- Les matériaux en terre cuite

#### Identifier l'outillage

- Outils de traçage
- Outils de confection des bétons et mortier
- Outils pour prendre des niveaux
- Outils de finition

### **Les bétons et mortiers**

Les différents granulats

Confection des bétons et mortier

### **Les principaux assemblages**

Les opus

Les dallages

### **Les techniques de pose**

Pose sur sable

Pose sur béton

Réalisation de pente

Réalisation de chape

Assemblage des matériaux

Réalisation des joints

### **Entretien des différentes surfaces**

Nettoyage des surfaces

Entretien des végétaux

**DUREE : 3 jours**

## CONCEPTION DE BASSINS D'AGRÉMENTS

### OBJECTIFS DE LA FORMATION

- Connaître les différentes typologies de bassins, leur mise en place et les systèmes hydrauliques adaptés.
- Identifier les végétaux aquatiques et maîtriser l'entretien d'un bassin.



### CONTENU PEDAGOGIQUE

#### Typologie de bassins

- Bassins maçonnés
- Bassins avec bâches
- Bassins avec coques

#### Mise en place d'un bassin

##### Bassins maçonnés

- Maçonnerie spécifique aux bassins
- Pose de liner
- Enduit étanche

##### Bassins avec bâches

- Dessin libre d'un bassin
- Creusement avec différents niveaux
- Pose de la bâche

#### Hydraulique

- Étude du système de pompe
- Réseau d'adduction

#### Végétaux aquatiques

- Choix des plantes aquatiques
- Typologie des plantes

#### Entretien d'un bassin

- Nettoyage périodique du bassin
- Entretien des pompes
- Entretien des végétaux

### DUREE : 2 jours

## INITIATION AUTOCAD ET PHOTOSHOP

### OBJECTIFS DE LA FORMATION

- Découvrir Autocad 2007 en 2D.
- Découvrir Photoshop.

### CONTENU PEDAGOGIQUE

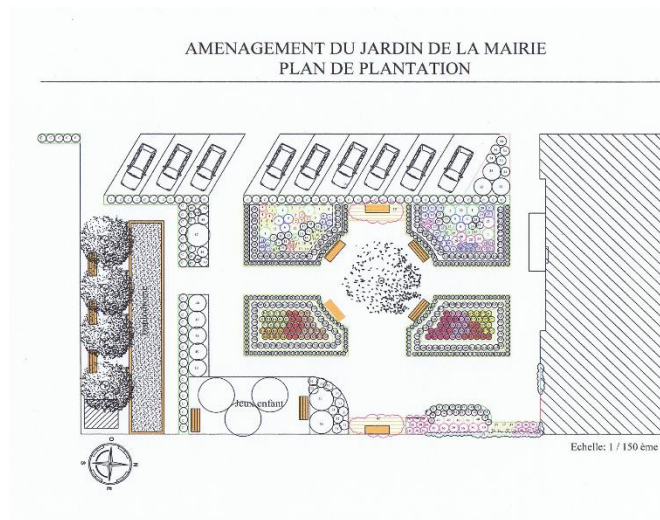
#### Autocad

- Apprendre à réaliser un plan
- Découvrir les icônes de traçage
- Réaliser un cartouche
- Mettre le plan à l'échelle

#### Photoshop

- Retouche de photo
- Découvrir les fonctions du logiciel
- Réaliser une perspective 3D

**DUREE : 10 jours**



# LES MÉTHODES ALTERNATIVES AUX PRODUITS PHYTOSANITAIRES

## OBJECTIFS DE LA FORMATION

- Pourquoi choisir une alternative aux produits phytosanitaires.
- Identifier les différentes méthodes de traitement contre les adventices.



## CONTENU PÉDAGOGIQUE

### Le produit phytosanitaire

Définition, réglementation, modes d'actions. Traiter ou ne pas traiter ?  
La pollution de l'eau et de l'air par les produits phytosanitaires.  
Les conséquences pour la santé et l'environnement.

### La gestion raisonnable, un nouveau mode de gestion ?

En quoi la gestion raisonnable s'inscrit-elle dans le développement durable ?  
Comment mettre en place la gestion raisonnable ?

### Les alternatives aux produits phytosanitaires chimiques

Définition générale de la pratique, de la biodiversité, de l'écosystème.

Le petit catalogue des plantes sauvages, reconnaître les plantes spontanées.  
Gestion des plantes invasives.

#### Les techniques préventives

- Le paillage
- Les plantes couvre-sol

#### Les techniques curatives

- Le désherbage manuel
  - Le désherbage mécanique
  - Le désherbage thermique
- Quelle technique choisir ?

#### Les aménagements et la conception d'espaces publiques

- Végétalisation des façades.
- Les jachères fleuries.
- La biodiversité des bords de route. C'est quoi le fauchage raisonné ?

## DUREE : 2 jours.

# LA PRODUCTION HORTICOLE

## LA PERMACULTURE

### OBJECTIFS DE LA FORMATION

- Connaître les techniques de production horticole.
- La permaculture : Comprendre l'éthique et les techniques.



### CONTENU PÉDAGOGIQUE

#### La multiplication des végétaux

Préparation des substrats et des contenants  
Semis, bouturage, greffage, division,  
Repiquages, transplantations et repotages.

#### La mise en place et la conduite des cultures.

Préparation des sols et des aires de culture. Mise en place des paillages, des palissages, des abris bas et des réseaux divers.

Travaux sur la plante : effeuillage, éclaircissage, attachage...

Nettoyage de la parcelle cultivée, de l'aire de culture, des abris et des abords.

Bonnes pratiques et réglementation relatives à l'utilisation des produits phytosanitaires et à l'épandage des fertilisants.

#### La permaculture, un modèle de culture éthique.

Notion d'écosystème, de biodiversité. Appréhender un système naturel. Savoir l'observer pour en comprendre la diversité, la stabilité.

L'intégration de l'homme dans l'écosystème.

Les étapes de réalisation d'un projet en permaculture. L'emplacement, les formes, les matériaux.

L'étude des sols, des flux.

L'utilisation des ressources. Eau, déchets verts...

La mise en culture, le travail du sol, l'importance du paillage.

La gestion des cultures, les parasites.

**DUREE : 3 jours.**

## GESTES ET POSTURES

### OBJECTIFS DE LA FORMATION

- Étudier et prévenir les risques d'apparition de maladies professionnelles et d'accidents du travail.
- Étudier et appliquer les principes d'ergonomie sur les postes de travail de l'entreprise.
- Former les stagiaires à une gestuelle adaptée dans la manipulation de charges.



### CONTENU PÉDAGOGIQUE

- La prévention en France dans le milieu professionnel :
  - Définitions concernant la santé et la sécurité au travail.
  - Les principes de la prévention en France.
- Les TMS Aujourd'hui ; impact dans la société :
  - Les chiffres clés des TMS (**T**roubles **M**usculo**S**quelettiques) dans la société.
  - Le coût des TMS pour le système de santé.
- Notions d'anatomie et de biomécanique :
  - Anatomie et principe de fonctionnement du dos.
  - Les membres inférieurs et supérieurs.
- Facteurs de risques et les pathologies développées au travail.
- Étude des postes de travail et techniques gestuelles :
  - Savoir porter une charge lourde ou encombrante.
  - Savoir se protéger et s'équiper.
- Principes d'économie d'effort et de sécurité physique.
- Entraînement aux gestes corrects.
- Exercices pratiques :
  - Sur chaque poste de travail des stagiaires en apportant des solutions.

**DUREE : 1 jour.**



## ORGANISATION DE CHANTIER

### OBJECTIFS DE LA FORMATION

- Identifier les composantes d'un jardin afin d'envisager un chantier d'entretien.
- Utiliser et entretenir les principaux matériels d'entretien.
- Raisonner la taille des arbustes et des gazons en fonction des objectifs.



### CONTENU PÉDAGOGIQUE

#### **Connaissance du lieu et du milieu**

Repérer les accès

Repérage de l'environnement (bâtiments, voiries, parking,...)

Adapter son comportement en fonction de l'environnement

Connaissance des éléments constitutifs du jardin ornemental

Identifier les principaux végétaux et leur entretien

#### **Savoir travailler seul(e) ou en équipe, en sécurité**

L'équipement de protection individuel

Reconnaître les risques du métier, en fonction des matériels utilisés

Savoir se situer sur un chantier pour la sécurité de soi-même et des autres

Organiser son travail pour un moindre effort, l'optimisation du temps

Déterminer la hiérarchie d'un entretien de jardin sur un chantier, au fil d'une année

Nettoyage du chantier

#### **Maintenance et réparation du matériel**

Réparations simples, remisage et hivernage

Petit matériel et outillages - Traction transport et manutention

Le débroussaillage, la taille, le petit élagage, la tonte

### **DUREE : 4 demi-journées.**